

# 450 P

Tractor topador



JOHN DEERE





# LOS FUNDAMENTOS DEL TRABAJO DURO

Ha estado en la industria de la construcción durante mucho tiempo. Por lo tanto, usted sabe que su trabajo es algo más que solo mover material. El éxito de toda su operación puede depender de su tractor topador y de la productividad y retención de los operadores capaces. Con aportes de clientes como usted, John Deere ha diseñado y fabricado tractores topadores durante casi 75 años. Nuestra nueva 450 P-Tier, que incluye funciones estándar probadas y opciones innovadoras que mejoran la experiencia operativa y la economía de propiedad, está construida sobre los cimientos de algunas de sus mejores ideas.

## Configuraciones personalizadas

Dado que no hay dos operadores con la misma habilidad o técnica de trabajo, los ajustes hidráulicos y de transmisión se pueden adaptar a las preferencias individuales del usuario para obtener un control sensible, una estabilidad suave y un rendimiento de nivelación preciso.

## Todo depende del operador

La cabina totalmente nueva de última generación es un 14 % más grande que la del modelo anterior, lo que aumenta la comodidad del operador. Los controles rediseñados que minimizan los movimientos de las manos y los brazos, las pantallas táctiles avanzadas con configuraciones ajustables y el sistema opcional de control automático de temperatura (ATC) y asiento calefaccionado/ventilado de primera calidad ayudan a los operadores a ponerse al día en la zona productiva.

## La visibilidad importa

Una línea inferior del capó y un 14 % más de superficie vidriada amplían la visibilidad de la hoja y del lugar de trabajo que se encuentra más adelante. Con la cámara retrovisora opcional puede ver más de lo que pasa detrás de la máquina. El nuevo paquete de luces LED enfoca las cosas en entornos más oscuros.

## Se muestra el progreso en la pantalla

De manera estándar en las configuraciones electrohidráulicas, la pantalla táctil principal de ocho pulgadas revela el estado de la máquina y los ajustes configurables, además de la cámara retrovisora y el Control de Pendientes (si está instalado). Se agrega una pantalla táctil adicional de 10 pulgadas para navegar por la interfaz de control de nivelación cuando la máquina está equipada con receptores láser dobles.





## SOLUCIONES DE ADMINISTRACIÓN DE NIVELACIÓN

Nuestro conjunto de tecnologías de administración de nivelación integradas de fábrica, entre las que se incluyen EZGrade de serie y los sistemas opcionales Control de Pendiente 2D y Control de Pendiente con Láser Doble, simplifican las tareas de nivelación difíciles. Estas ofertas intuitivas son fáciles de dominar para operadores con cualquier nivel de experiencia. Todas las opciones de tecnología cuentan con el respaldo total de la red de concesionarios de John Deere y se pueden actualizar de manera eficiente a medida que evoluciona su operación:

- La nueva **función EZGrade** ayuda a los operadores a nivelar manualmente pasadas de acabado suave al realizar pequeñas correcciones de la hoja de forma automática.
- **El Control de Pendiente** ayuda a nivelar y mantener superficies planas, suaves e inclinadas. Los operadores pueden ver y configurar la pendiente de la hoja mientras el sistema controla automáticamente la hoja hasta el porcentaje de pendiente deseado.
- **El Control de Pendiente con Láser Doble** permite a los operadores controlar automáticamente la hoja a una pendiente y elevación específicas mediante un láser giratorio.



LAS OPCIONES DE ADMINISTRACIÓN DE NIVELACIÓN OPTIMIZAN

**LAS TAREAS DE NIVELACIÓN Y LAS CURVAS DE APRENDIZAJE**



### El tiempo es dinero

El modelo 450 P-Tier no requiere fluido de escape diésel (DEF), lo que elimina un paso lento del mantenimiento de rutina, reduce la complejidad del sistema de postratamiento y ahorra costos de operación generales.

### Siga en movimiento

Con el motor más grande de su clase, el 450 P-Tier ofrece un consumo de combustible reducido de hasta un 17% en las operaciones de relleno en comparación con el modelo anterior.

### Tome su turno

La contrarrotación aumenta la productividad al permitir a los operadores superar cargas pesadas en las esquinas y reposicionar rápidamente la hoja sobre la marcha.

### Trabajo en la vida útil

Las opciones de tren de rodaje de John Deere ayudan a equilibrar el desgaste de los componentes y a extender los intervalos de mantenimiento:

- **La máquina reforzada estándar** utiliza una cadena sellada y lubricada con bujes y pasadores de acero templado para sellar los abrasivos.
- **Mayor Vida Útil** utiliza un revestimiento SC-2™ diseñado para duplicar la vida útil de los bujes en comparación con los bujes estándar y maximizar la vida útil de otras piezas del tren de rodaje.
- **La Vida Máxima** proporciona los beneficios de la Vida Útil Extendida junto con material de desgaste adicional en los rodillos superiores e inferiores, los eslabones de cadena, las ruedas guía y los sellos.

### Ahorro de combustible

El modo Eco estándar ajusta automáticamente la velocidad del motor y los ajustes del tren de potencia según la carga para maximizar el consumo de combustible en hasta un 20% en comparación con el modo de funcionamiento estándar, sin perder rendimiento.



**MOTOR DE 4,5 L 450 P-TIER  
NO NECESITA RECARGAS  
DE DEF PARA FACILITAR EL  
MANTENIMIENTO DE RUTINA**







## TRACTOR TOPADOR 450 P-TIER



### Obtenga una medición completa

La placa antiderrame soldada integrada en la hoja grande de 124 pulgadas de ancho aumenta la capacidad y ayuda a reducir el daño causado por el derrame de material detrás de la hoja.

### Construcción de Precisión

Desde la administración de nivelación y la detección de obstáculos hasta las funciones de automatización de productos y la inteligencia del lugar de trabajo, este conjunto de tecnologías de construcción ofrece soluciones de productividad para ayudarlo a hacer más, de forma más eficiente.

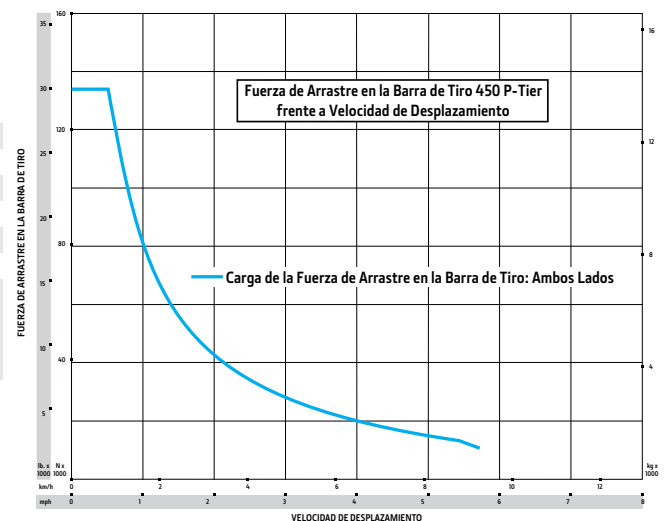
Los equipos de construcción de John Deere vienen con conectividad básica, sin suscripciones ni renovaciones anuales. Analice los datos fundamentales de la máquina, realice un seguimiento de su uso, revise las alertas de diagnóstico y mucho más desde **John Deere Operations Center™**. Operations Center también habilita **John Deere Connected Support™**, que utiliza datos de miles de máquinas conectadas para abordar de manera proactiva los problemas antes de que surjan. Su concesionario también puede monitorear remotamente el estado de la máquina, diagnosticar problemas e incluso actualizar el software de la máquina sin tener que ir al lugar de trabajo.\*

\*La disponibilidad varía según la región y el producto. Opciones no disponibles en todos los países.



Si bien se proporcionan información general, imágenes y descripciones, es posible que algunas ilustraciones y algunos textos incluyan opciones y accesorios del producto que NO ESTÁN DISPONIBLES en todas las regiones; en algunos países, los productos y accesorios pueden requerir modificaciones o adiciones para garantizar el cumplimiento de las normas locales de esos países.

<b>Motor</b>		<b>450 P-TIER/450 P-TIER LGP</b>
Fabricante y Modelo	John Deere PowerTech™ EWX 4045	John Deere PowerTech™ PWX 4045
Norma de Emisiones Fuera de Carretera	Tier 4 Final de la EPA/Etapa V de la UE	Tier 3 de la EPA/Etapa IIIA de la UE
Cilindrada	4,5 l (276 in <sup>3</sup> )	4,5 l (276 in <sup>3</sup> )
Potencia Nominal Neta SAE	53 kW (71 hp) a 2000 rpm	58 kW (78 hp) a 2000 rpm
Par Máximo Neto	299 Nm (221 ft lb) a 1500 rpm	334 Nm (247 ft lb) a 1200 rpm
Aspiración	Turboalimentado	Turboalimentado
Filtro de Aire	Tubo seco de etapa doble con descarga tangencial	Tubo seco de etapa doble con descarga tangencial
<b>Enfriamiento</b>		
Tipo	Ventilador enfriador de accionamiento directo tipo soplador	
Clasificación del Refrigerante del Motor	-37 °C (-34 ° °F)	
Radiador del Motor	8,47 aletas por pulgada	
<b>Tren de potencia</b>		
<b>Transmisión</b>	Mando hidrostático (HST) automático y de doble circuito; la función de detección de carga ajusta automáticamente la velocidad y la potencia para que coincidan con las condiciones cambiantes de carga; cada cadena controlada de manera individual funciona por medio de una combinación de motor y bomba con pistones de desplazamiento variable; los botones de selección de velocidad de desplazamiento se encuentran en un control de dirección y de dirección de palanca simple; relación de velocidad inversa totalmente personalizable por el operador; el pedal desacelerador proporciona un control infinito de la velocidad desde la máxima velocidad hasta la parada completa	
Presión de Liberación del Sistema	38 000 kPa (5511 psi)	
<b>Velocidades de Desplazamiento</b>		
Avance y Reversa	8,0 km/h (5,0 mph)	
Máxima (opcional)	9,7 km/h (6,0 mph)	
<b>Dirección</b>	Dirección de palanca simple, velocidad, control de dirección y de contrarrotación. Los giros a potencia máxima y las velocidades infinitamente variables de las cadenas proporcionan una maniobrabilidad ilimitada y un control óptimo; la dirección hidrostática elimina los embragues de dirección y los frenos	
<b>Mandos Finales</b>	Mandos finales de triple reducción montados independientemente de los bastidores de cadenas y los bastidores de empuje del tractor topador para aislarlos de las fuerzas de choque	
Relación Total	48,4 a 1	
<b>Fuerza de Arrastre en la Barra de Tiro</b>		
Máximo	131 kN (29490 lb)	
A 1,9 km/h (1,2 mph)	69 kN (15 560 lb)	
A 3,2 km/h (2,0 mph)	42 kN (9340 lb)	
<b>Frenos</b>		
Servicio	El frenado HST (dinámico) detiene la máquina cuando el interruptor de control de dirección se coloca en neutro o el desacelerador se presiona hasta el tope	
Estacionamiento	Activa los frenos húmedos de discos múltiples cuando se detiene el motor, se pisa el desacelerador hasta el final del recorrido o se detecta movimiento mientras el control de la transmisión está en neutro; la máquina no puede conducirse con el freno accionado, lo que minimiza el desgaste; accionamiento por muelle, desbloqueo hidráulico	
<b>Sistema hidráulico</b>		
Tipo	Sistema hidráulico de centro abierto con bomba de engranajes de desplazamiento fijo	
Desplazamiento de la Bomba	29,79 cc	
Presión de Liberación del Sistema	20 684 kPa (3000 psi)	
Flujo Máximo a Velocidad Alta en Vacío	60,1 l/m (16 gpm)	
Sin Carga		
Control	Empuñadura de barra en T de acción directa de 3 funciones con función de ángulo de rodillo proporcional	
<b>Sistema eléctrico</b>		
Voltaje	24 volts	
<b>Capacidad</b>		
Batería	950 CCA	
Reserva	190 min.	
<b>Capacidad del Alternador</b>		
Cabina	100 amp	
Techo	100 amp	
Luces	Luces LED montadas en la cabina (4) estándar/cabina opcional (8)	



## ESPECIFICACIONES DEL TRACTOR TOPADOR 450 P-TIER

# 450

# P

Si bien se proporcionan información general, imágenes y descripciones, es posible que algunas ilustraciones y algunos textos incluyan opciones y accesorios del producto que NO ESTÁN DISPONIBLES en todas las regiones; en algunos países, los productos y accesorios pueden requerir modificaciones o adiciones para garantizar el cumplimiento de las normas locales de esos países.

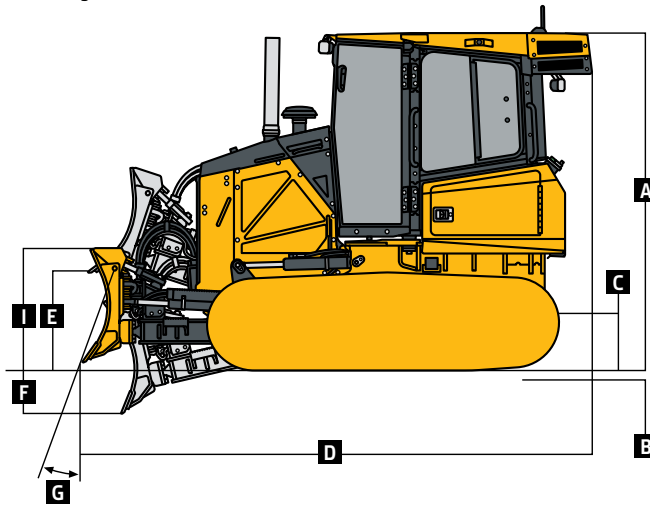
Tren de rodaje	450 P-TIER	450 P-TIER LGP
<b>Cadenas</b>	El tren de rodaje de John Deere cuenta con componentes grandes con tratamiento térmico profundo; los pasadores y los bujes están sellados de por vida; los rodillos y las ruedas guía están sellados y lubricados de manera permanente	
Entrevía	1448 mm (57 in)	1651 mm (65 in)
Ancho de la Garra	406 mm (16 in)	610 mm (24 in)
Cadena	Sellada y lubricada	Sellada y lubricada
Zapatillas, En Cada Lado	40 Estándar y Vida Útil Extendida/37 Vida Máxima	40 Estándar y Vida Útil Extendida/37 Vida Máxima
Rodillos de Cadenas (a Cada Lado)	6	6
Largo de la Cadena en el Suelo	2433 mm (96 in)	2433 mm (96 in)
Superficie de Contacto con el Suelo	19 752 cm <sup>2</sup> (3062 in <sup>2</sup> )	29 677 cm <sup>2</sup> (4600 in <sup>2</sup> )
Presión sobre el Suelo	43,9 kPa (6,4 psi)	31,3 kPa (4,5 psi)
Paso de la Cadena	160 mm (6,3 in) estándar/171 mm (6,7 in) Vida Máxima	160 mm (6,3 in) estándar/171 mm (6,7 in) Vida Máxima
<b>Estación del Operador</b>	<b>450 P-TIER/450 P-TIER LGP</b>	
ROPS (ISO 3471-2008) y FOPS (ISO 3449-2005)		
<b>Facilidad de mantenimiento</b>		
<b>Capacidades de recarga</b>		<b>Capacidades de recarga (continuación)</b>
Tanque de Combustible con Tapa con Cerradura	202 l (53,45 gal)	Aceite del Motor Con Filtro 14,7 l (15,5 qt)
Sistema de Enfriamiento Con Tanque de Recuperación	16,9 l (4,5 gal)	Aceite hidráulico/HST (depósito común) con filtros 70,5 l (18,6 gal)
		Mando Final (cada uno) 8,5 l (2,3 gal)
<b>Pesos Operativos</b>	<b>450 P-TIER</b>	<b>450 P-TIER LGP</b>
<i>Peso de la Base (con equipo estándar, estructura de protección en caso de vuelcos [ROPS], tanque de combustible lleno y un operador de 79 kg [175 lb])</i>	8081 kg (17 816 lb)	8634 kg (19 035 lb)
<b>Componentes Opcionales</b>		
Cabina con Presurizador y Calefacción/Aire Acondicionado	361 kg (796 lb)	361 kg (796 lb)
Protectores en la Puerta y en la Parte Delantera	88 kg (193 lb)	88 kg (193 lb)
Protector Trasero	50 kg (110 lb)	50 kg (110 lb)
Protectores Laterales	60 kg (132 lb)	60 kg (132 lb)
Protectores contra ramas	227 kg (502 lb)	227 kg (502 lb)
Protección del Condensador	53 kg (117 lb)	53 kg (117 lb)
Techo con certificación ROPS		
Calefactor	62 kg (136 lb)	62 kg (136 lb)
Protectores en la Puerta y en la Parte Delantera	74 kg (163 lb)	74 kg (163 lb)
Protector Trasero	28 kg (61 lb)	28 kg (61 lb)
Protectores Laterales	37 kg (82 lb)	37 kg (82 lb)
Protectores de ramas	227 kg (502 lb)	227 kg (502 lb)
Contrapeso		
Parte Delantera	109 kg (240 lb)	109 kg (240 lb)
Parte Trasera	150 kg (330 lb)	150 kg (330 lb)
Barra de Tiro	23 kg (50 lb)	23 kg (50 lb)
Barra de Tiro Extendida, Rígida	33 kg (72 lb)	33 kg (72 lb)
Malacate	652 kg (1437 lb)	652 kg (1437 lb)
Guía de Cables de 4 Rodillos	85 kg (187 lb)	85 kg (187 lb)
Guías de la Cadena Central	26 kg (57 lb)	26 kg (57 lb)
Tren de Rodaje de Máxima Vida Útil	75 kg (165 lb)	75 kg (165 lb)
Zapatillas de Cadena		
406 mm (16 in)		
Servicio Pesado	En la base	-328 kg (-723 lb)
Vida Útil de Mayor Duración	-75 kg (-165 lb)	-403 kg (-888 lb)
Máxima Vida Útil	86 kg (190 lb)	-242 kg (-534 lb)
610 mm (24 in)		
Servicio Pesado	—	En la base
Vida Útil de Mayor Duración	—	-103 kg (-227 lb)
Máxima Vida Útil	—	81 kg (179 lb)
710 mm (28 in)		
Vida Útil de Mayor Duración	—	—
Máxima Vida Útil	—	—



# 450 P-TIER

Si bien se proporcionan información general, imágenes y descripciones, es posible que algunas ilustraciones y algunos textos incluyan opciones y accesorios del producto que NO ESTÁN DISPONIBLES en todas las regiones; en algunos países, los productos y accesorios pueden requerir modificaciones o adiciones para garantizar el cumplimiento de las normas locales de esos países.

Dimensiones de la Máquina	450 P-TIER/450 P-TIER LGP
A Altura Total Hasta el Techo (incluye base de la antena y altura de la garra)	2899 mm (9 ft 6 in)
Altura Total con Elevadores de Extremidades (incluye la altura de la garra)	2928 mm (9 ft 7 in)
B Profundidad de Banda de Rodamiento Con Una Barra de Zapata	49 mm (1,9 in)
C Despejo sobre el Suelo en Tierra	345 mm (13,6 in)
D Longitud Total	4022 mm (13 ft 2 in)
Longitud Total Con Barra de Tiro Estándar	4022 mm (13 ft 2 in)
Largo Total con Barra de Tiro Extendida	4196 mm (13 ft 9 in)
Longitud Total Con Malacate y Rodillos de Guía de Cable	4746 mm (15 ft 7 in)
E Altura de Levantamiento de la Hoja	781 mm (30,7 in)
F Profundidad de Excavación de la Hoja	530 mm (20,8 in)
G Ángulo de la Cuchilla de la Hoja, Ajustable	52 a 60 grados



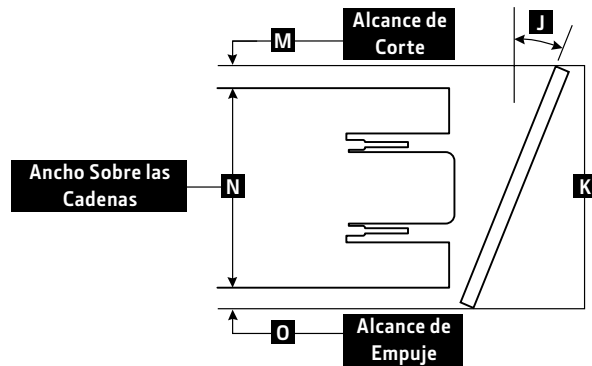
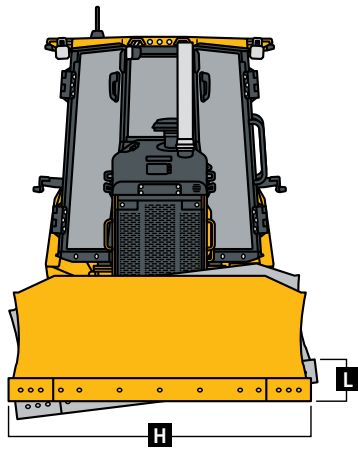
450 P-TIER/450 P-TIER LGP

Dimensiones de la Máquina (continuación)	450 P-TIER	450 P-TIER LGP
<b>Hoja Recta</b>		
H Ancho de la Hoja	2464 mm (97 in) (8 ft 1 in)	2921 mm (115 in) (9 ft 7 in)
I Altura de la Hoja	955 mm (3 ft 2 in)	955 mm (3 ft 2 in)
Capacidad SAE	1,6 m <sup>3</sup> (2,1 yd <sup>3</sup> )	2,0 m <sup>3</sup> (2,6 yd <sup>3</sup> )
Peso	494 kg (1090 lb)	633 kg (1411 lb)
Peso del Conjunto con Bastidor en "C" (sin hoja)	399 kg (879 lb)	399 kg (879 lb)
J Ángulo de la Hoja	22,9°	22,9°
K Ancho Total con Hoja en Ángulo	2268 mm (7 ft 5 in)	2689 mm (8 ft 10 in)
L Inclinación de la Hoja	331 mm (13,0 in)	393 mm (15,5 in)
M Alcance de Corte	73 mm (2,9 in)	66 mm (2,6 in)
N Ancho Sobre las Cadenas	1854 mm (6 ft 1 in)	2261 mm (7 ft 5 in)
O Alcance de Empuje	341 mm (13,4 in)	362 mm (14,3 in)
<b>Hoja Recta (opcional)</b>		
H Ancho de la Hoja	2921 mm (115 in) (9 ft 7 in)	3150 mm (124 in) (10 ft 4 in)
I Altura de la Hoja	955 mm (3 ft 2 in)	1067 mm (42 in)
Capacidad SAE	2,0 m <sup>3</sup> (2,6 yd <sup>3</sup> )	2,3 m <sup>3</sup> (3,1 yd <sup>3</sup> )
Peso	628 kg (1385 lb)	649 kg (1431 lb)
Peso del Conjunto con Bastidor en "C" (sin hoja)	399 kg (879 lb)	399 kg (879 lb)
J Ángulo de la Hoja	22,9°	22,9°
K Ancho Total con Hoja en Ángulo	2689 mm (8 ft 10 in)	2899 mm (9 ft 6 in)
L Inclinación de la Hoja	393 mm (15,5 in)	423 mm (16,7 in)
M Alcance de Corte	269 mm (10,6 in)	175 mm (6,9 in)
N Ancho Sobre las Cadenas	1854 mm (6 ft 1 in)	2261 mm (7 ft 5 in)
O Alcance de Empuje	566 mm (22,3 in)	463 mm (18,2 in)



Si bien se proporcionan información general, imágenes y descripciones, es posible que algunas ilustraciones y algunos textos incluyan opciones y accesorios del producto que NO ESTÁN DISPONIBLES en todas las regiones; en algunos países, los productos y accesorios pueden requerir modificaciones o adiciones para garantizar el cumplimiento de las normas locales de esos países.

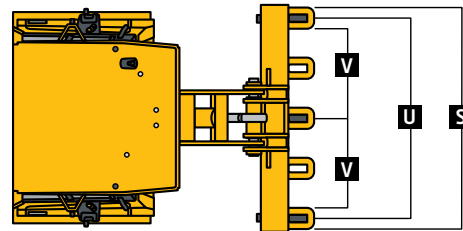
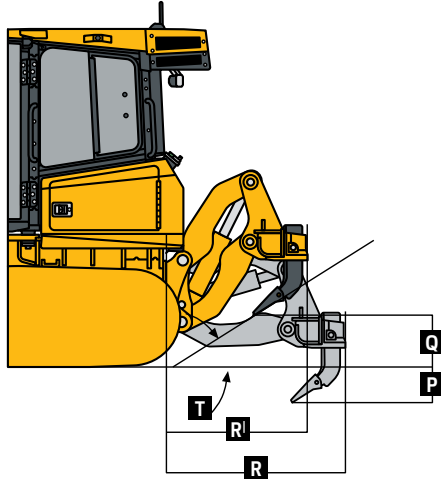
## Dimensiones de la Máquina (continuación) 450 P-TIER/450 P-TIER LGP



## Desgarrador Trasero 450 P-TIER/450 P-TIER LGP

Desgarrador paralelogramo con 5 huecos y 3 vástagos

Peso	981 kg (2163 lb)
P Penetración Máxima	508 mm (20 in)
Q Despejo Máximo Debajo de la Punta	508 mm (20 in)
R Longitud Total, Posición Inferior	1450 mm (57 in) (4 ft 9 in)
R <sup>l</sup> Longitud Total, Posición Elevada	1015 mm (40 in) (3 ft 4 in)
S Ancho Total de la Viga	1830 mm (6 ft 0 in)
T Ángulo de la Pendiente (elevación total)	40°
U Ancho de Desgarramiento	1670 mm (5 ft 6 in)
V Distancia Entre Vástagos	806 mm (32 in)





# Equipo adicional

Referencias: ● Estándar ▲ Opcional o especial Consulte a su concesionario John Deere para obtener más información.

## 450 P Motor

- Turboalimentado
- Control electrónico con protección automática del motor
- Modo Eco
- Filtro de aire de tipo seco, con elemento de seguridad doble y válvula de evacuación
- Filtro de escape, debajo del capó, con tubo vertical
- Sistema de arranque de bujía incandescente del motor
- Temporizador de enfriamiento del turbo automático
- Marcha en vacío automático y apagado automático programables
- Revestimientos de camisas de cilindro húmedas
- Filtros de combustible de montaje remoto con cebado electrónico automático
- ▲ Calentador del refrigerante del motor, 110 V
- ▲ Predepurador de aire del motor eyector rotativo
- ▲ Filtro de combustible para condiciones extremas y separador de agua con calentador
- Alternador de 100 A, cabina y techo

## Enfriamiento

- Ventilador enfriador de transmisión directa, tipo soplador
- Refrigerante del motor a  $-37^{\circ}\text{C}$  ( $-34^{\circ}\text{F}$ )
- Protector de ventilador de seguridad cerrado (conforme a SAE J1308 e ISO3457)
- Protectores laterales perforados del motor

## 450 P Enfriamiento (continuación)

- Radiador resistente a los residuos de servicio pesado y paquete de enfriamiento para alta temperatura ambiente
  - ▲ Parrilla perforada para servicio pesado
- ## Tren de Potencia
- Transmisión hidrostática de doble circuito (HST)
  - Relaciones de velocidad de reversa (ajustes predeterminados de 100 %, 115 % y 130 %).
  - Puertos para pruebas de diagnóstico remoto
  - Función de desacelerador seleccionable por el operador (solo para hidrostatos y para motor o hidrostatos).
  - Freno de estacionamiento de discos múltiples, húmedos
  - Giros de máxima potencia con velocidad de cadena variable infinitamente
  - Dirección de palanca única con función de contrarrotación
  - Frenos de servicio (dinámicos) HST
  - Sistema de calentamiento automático de la transmisión en climas fríos
  - Reducción automática de la transmisión por exceso de temperatura del sistema
  - Filtro de transmisión enroscable vertical de 2000 horas

## Sistema Hidráulico

- Bomba hidráulica de engranajes de cilindrada fija y centro abierto
- Válvula de control manual de 3 carretes
- ▲ Válvula de control electrohidráulico (EH) de 3 carretes
- ▲ Válvula de control manual de 4 carretes
- ▲ Válvula con controles electrohidráulicos de 4 carretes con un solo auxiliar
- Filtro hidráulico de conexión roscada vertical de 2000 horas

## 450 P Sistema Hidráulico (continuación)

- ▲ Bomba hidráulica de mando para usar con malacate
  - ▲ Sistema electrohidráulico con EZGrade
  - ▲ Sistema de control de pendientes
  - ▲ Control de Pendientes con Láser Doble
- ## Vehículo Completo
- Gancho de remolque delantero, atornillable
  - Protectores inferiores reforzados para el motor y la parte media del bastidor
  - Protección integral de transmisión
  - Protección antivandalismo: Puerta de acceso al motor, Puertas de acceso al tanque laterales, Tanque de combustible, Panel de instrumentos, Tanque de transmisión, Tanquehidráulico
  - ▲ Válvulas para muestreo de fluidos
  - ▲ Puertos de servicio rápido
  - ▲ Elevadores/protectores de ramas forestales (barridos)
- ## Accesorios
- ▲ Contrapeso delantero de 109 kg (240 lb)
  - ▲ Barra de tiro con pasador
  - ▲ Barra de tiro rígida extendida con pasador para implementos de remolque
  - ▲ Barra de tiro, extendida para malacate (con o sin cable de seguridad)
  - ▲ Desgarrador trasero, paralelogramo, 3 vástagos, 5 huecos
  - ▲ Malacate, John Deere 4000, entrada de potencia/salida de carrete libre O salida de potencia
  - ▲ Malacate, John Deere 4000, baja velocidad, entrada de potencia/salida de carrete libre O salida de potencia
  - ▲ Guía de cables de 4 rodillos para malacate
  - ▲ Accesorio de cuchilla del rastrillo

Si bien se proporcionan información general, imágenes y descripciones, es posible que algunas ilustraciones y algunos textos incluyan opciones y accesorios del producto que NO ESTÁN DISPONIBLES en todas las regiones; en algunos países, los productos y accesorios pueden requerir modificaciones o adiciones para garantizar el cumplimiento de las normas locales de esos países.

La potencia neta del motor es con el equipo estándar, que incluye el filtro de aire, el sistema de escape, el alternador y el ventilador enfriador en condiciones de prueba especificadas según ISO9249. Las especificaciones y el diseño están sujetos a modificaciones sin previo aviso. En los casos que corresponda, las especificaciones cumplen con las normas SAE. Salvo que se indique lo contrario, estas especificaciones se basan en unidades que tienen equipo estándar, estructura de protección contra vuelcos (ROPS), tanque de combustible lleno y un operador de 79 kg (175 lb).



# Equipo adicional *(continuación)*

Referencias: ● Estándar ▲ Opcional o especial Consulte a su concesionario John Deere para obtener más información.

450 P Tren de Rodaje	
▲	Protecciones de la rueda guía delantera
●	Guías de cadena traseras
●	Válvulas de alivio del ajustador de cadenas
●	Sistema de tren de rodaje de máxima duración con bujes SC-2™
▲	Tren de rodaje de mayor vida útil con bujes SC-2
▲	Tren de rodaje resistente sellado y lubricado
▲	Guarda contra rocas totalmente extendida
●	Rodillos de brida doble
Zapatas de Nivel P del Modelo 450	
Estándar	LGP
●	▲ 706 mm (16 in), de servicio moderado
	● 610 mm (24 in), de servicio moderado
Estación del Operador/ Sistema Eléctrico	
Techo	Cabina
●	● Cinturones de seguridad retráctil, de 76 mm (3 in) (conforme a SAE J386)
●	● Accesorios: Espejo retrovisor interior convexo gran angular/cojines para muslos (2)/Portavasos (2)
●	● Puerto de alimentación (la cabina incluye puertos de alimentación [2])
●	● Compartimiento de almacenamiento montado en el tablero
	● Aire acondicionado y calefactor de 24 000 Btu
	● Luz de techo
	● Limpiaparabrisas intermitentes con arandelas: ventana delantera y puertas izquierda y derecha
	▲ Limpiaparabrisas trasero y lavaparabrisas

Estación del Operador/ Sistema Eléctrico <i>(continuación)</i>	
Techo	Cabina
▲	▲ Cámara retrovisora
▲	▲ Escalón de cabina (atornillado)
▲	▲ Baliza giratoria de advertencia (montada en el techo)
▲	▲ Pantallas completas
▲	▲ Protectores Laterales
▲	▲ Parabrisas trasero
▲	● Calentador debajo del asiento
●	● Interruptor de desconexión eléctrica maestro con seguro
●	● Monitor LCD multifunción/multilingüe: Pantalla analógica (nivel de combustible, temperatura del refrigerante y presión de aceite del motor)/Pantalla digital (rpm del motor, presión de carga, horas, nivel de hollín del filtro de partículas diésel (DPF) y rango de velocidad/dirección de la transmisión)
▲	● Monitor LCD de pantalla táctil de 8 in multifunción/multilingüe: pantalla digital (nivel de combustible, temperatura del refrigerante, presión del aceite del motor, rpm del motor, presión de carga, horas, nivel de hollín del DPF, rango de dirección/velocidad de la transmisión, horas del motor del reloj y control de pendiente (si está instalado)
●	● Diagnósticos integrados: Detalles de códigos de diagnóstico/Valores de los sensores/Calibraciones/Probador de circuito individual
●	● Arranque sin llave con modos de seguridad múltiples

Estación del Operador/ Sistema Eléctrico <i>(continuación)</i>	
Techo	Cabina
●	● Batería doble, 24 voltios
	▲ Espejo para aditamentos montado en el exterior
●	● Sistema de comunicación inalámbrica JDLink™ (disponible en países específicos; consulte a su concesionario para obtener detalles)
Paquetes de Acabado	
	● <b>Nivel 1:</b> tubo de escape negro, luces halógenas (cabina delantera [4] y cabina trasera [2]), radio AM/FM/metereológica (WB) con puerto USB y auxiliar, asiento estándar (tela con suspensión neumática para servicio pesado) y ajuste manual de la temperatura del climatizador
	▲ <b>Nivel 2:</b> tubo de escape cromado, luces LED (cabina delantera [4], cabina trasera [4]), radio AM/FM/WB con Bluetooth®, USB de montaje remoto, puerto auxiliar y micrófono, asiento premium calefaccionado/ventilado (cuero reforzado con suspensión neumática para servicio pesado) y sistema climatizador con control de temperatura automático (ATC)
●	<b>Nivel 1:</b> tubo de escape negro y luces halógenas (cabina delantera [4] y cabina trasera [2])
▲	<b>Nivel 2:</b> tubo de escape cromado y luces LED (cabina delantera [4], cabina trasera [4])

Si bien se proporcionan información general, imágenes y descripciones, es posible que algunas ilustraciones y algunos textos incluyan opciones y accesorios del producto que NO ESTÁN DISPONIBLES en todas las regiones; en algunos países, los productos y accesorios pueden requerir modificaciones o adiciones para garantizar el cumplimiento de las normas locales de esos países.

La potencia neta del motor es con el equipo estándar, que incluye el filtro de aire, el sistema de escape, el alternador y el ventilador enfriador en condiciones de prueba especificadas según ISO9249. Las especificaciones y el diseño están sujetos a modificaciones sin previo aviso. En los casos que corresponda, las especificaciones cumplen con las normas SAE. Salvo que se indique lo contrario, estas especificaciones se basan en unidades que tienen equipo estándar, estructura de protección contra vuelcos (ROPS), tanque de combustible lleno y un operador de 79 kg (175 lb).





MD450PAULA (23-05)



**JOHN DEERE**