

650 P

Tractor topador



JOHN DEERE



LOS FUNDAMENTOS DEL TRABAJO DURO

Ha estado en la industria de la construcción durante mucho tiempo. Por lo tanto, usted sabe que su trabajo es algo más que solo mover material. El éxito de toda su operación puede depender de su tractor topador y de la productividad y retención de los operadores capaces. Con aportes de clientes como usted, John Deere ha diseñado y fabricado tractores topadores durante casi 75 años. Nuestra nueva 650 P-Tier, que incluye funciones estándar probadas y opciones innovadoras que mejoran la experiencia operativa y la economía de propiedad, está construida sobre los cimientos de algunas de sus mejores ideas.

Configuraciones personalizadas

Dado que no hay dos operadores con la misma habilidad o técnica de trabajo, los ajustes hidráulicos y de transmisión se pueden adaptar a las preferencias individuales del usuario para obtener un control sensible, una estabilidad suave y un rendimiento de nivelación preciso.

Todo depende del operador

La cabina totalmente nueva de última generación es un 14 % más grande que la del modelo anterior, lo que aumenta la comodidad del operador. Los controles rediseñados que minimizan los movimientos de las manos y los brazos, las pantallas táctiles avanzadas con configuraciones ajustables y el sistema opcional de control automático de temperatura (ATC) y asiento calefaccionado/ventilado de primera calidad ayudan a los operadores a ponerse al día en la zona productiva.

La visibilidad importa

Una línea inferior del capó y un 14 % más de superficie vidriada amplían la visibilidad de la hoja y del lugar de trabajo que se encuentra más adelante. Con la cámara retrovisora opcional puede ver más de lo que pasa detrás de la máquina. El nuevo paquete de luces LED enfoca las cosas en entornos más oscuros.

Se muestra el progreso en la pantalla

De manera estándar en las configuraciones electrohidráulicas, la pantalla táctil principal de ocho pulgadas revela el estado de la máquina y los ajustes configurables, además de la cámara retrovisora y el Control de Pendientes (si está instalado). Se agrega una pantalla táctil adicional de 10 pulgadas para navegar por la interfaz de control de nivelación cuando la máquina está equipada con receptores láser dobles.





SOLUCIONES DE ADMINISTRACIÓN DE NIVELACIÓN

Nuestro conjunto de tecnologías de administración de nivelación integradas de fábrica, entre las que se incluyen EZGrade de serie y los sistemas opcionales Control de Pendiente 2D y Control de Pendiente con Láser Doble, simplifican las tareas de nivelación difíciles. Estas ofertas intuitivas son fáciles de dominar para operadores con cualquier nivel de experiencia. Todas las opciones de tecnología cuentan con el respaldo total de la red de concesionarios de John Deere y se pueden actualizar de manera eficiente a medida que evoluciona su operación:

- La nueva **función EZGrade** ayuda a los operadores a nivelar manualmente pasadas de acabado suave al realizar pequeñas correcciones de la hoja de forma automática.
- **El Control de Pendiente** ayuda a nivelar y mantener superficies planas, suaves e inclinadas. Los operadores pueden ver y configurar la pendiente de la hoja mientras el sistema controla automáticamente la hoja hasta el porcentaje de pendiente deseado.
- **El Control de Pendiente con Láser Doble** permite a los operadores controlar automáticamente la hoja a una pendiente y elevación específicas mediante un láser giratorio.



LAS OPCIONES DE ADMINISTRACIÓN DE NIVELACIÓN OPTIMIZAN

LAS TAREAS DE NIVELACIÓN Y LAS CURVAS DE APRENDIZAJE

Detección del operador

El nuevo sistema de presencia del operador utiliza un sensor incorporado para detectar si el asiento está ocupado antes de que se libere el freno de estacionamiento, a fin de evitar el movimiento involuntario de la máquina.

Fundamentos de administración

Solo establezca la velocidad de desplazamiento máxima deseada y el sistema de administración de potencia mantendrá automáticamente las RPM máximas del motor y la eficiencia de potencia sin realizar cambios ni detenerse.

Tome su turno

La contrarrotación aumenta la productividad al permitir a los operadores superar cargas pesadas en las esquinas y reposicionar rápidamente la hoja sobre la marcha.

Lo suficientemente resistente

El recubrimiento SC-2 espesado de los bujes del tren de rodaje de máxima duración opcional ayuda a reducir la vida útil hasta en un 75 % con respecto a los trenes de rodaje de servicio intensivo sellados y lubricados (SALT) estándar, para seguir trabajando durante más tiempo. Se han optimizado los recorridos de las mangueras hidráulicas y los arneses eléctricos para reducir las fugas, los roces y los reemplazos que requieren mucho tiempo.

Ahorro de combustible

El modo Eco estándar ajusta automáticamente la velocidad del motor y los ajustes del tren de potencia según la carga para maximizar el consumo de combustible en hasta un 20 % en comparación con el modo de funcionamiento estándar, sin perder rendimiento.

Obtenga una medición completa

La placa antiderrame soldada integrada en la hoja grande de 128 pulgadas de ancho aumenta la capacidad y ayuda a reducir el daño causado por el derrame de material detrás de la hoja.



EL RECUBRIMIENTO SC-2™ ESPESADO OPCIONAL DE MÁXIMA VIDA AUMENTA LA VIDA ÚTIL DE LOS BUJES HASTA UN 75 % SOBRE LOS TRENES DE RODAJE ESTÁNDAR PARA TRABAJOS PESADOS (SALT)



TRACTOR TOPADOR 650 P-TIER



Construcción de Precisión

Desde la administración de nivelación y la detección de obstáculos hasta las funciones de automatización de productos y la inteligencia del lugar de trabajo, este conjunto de tecnologías de construcción ofrece soluciones de productividad para ayudarlo a hacer más, de forma más eficiente.

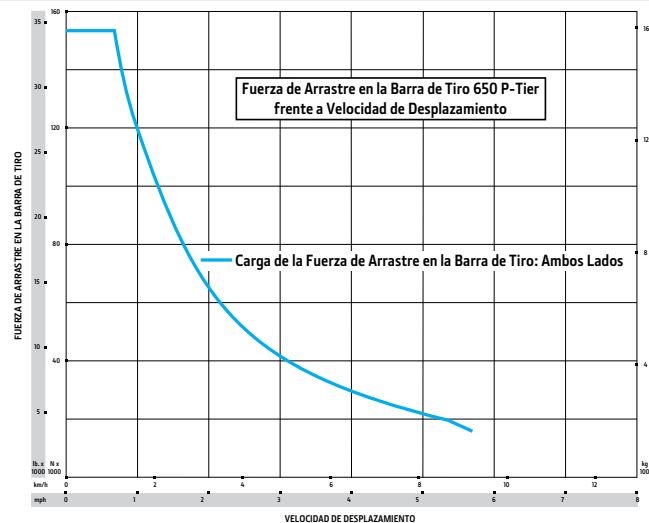
Los equipos de construcción de John Deere vienen con conectividad básica, sin suscripciones ni renovaciones anuales. Analice los datos fundamentales de la máquina, realice un seguimiento de su uso, revise las alertas de diagnóstico y mucho más desde **John Deere Operations Center™**. Operations Center también habilita **John Deere Connected Support™**, que utiliza datos de miles de máquinas conectadas para abordar de manera proactiva los problemas antes de que surjan. Su concesionario también puede monitorear remotamente el estado de la máquina, diagnosticar problemas e incluso actualizar el software de la máquina sin tener que ir al lugar de trabajo.*

*La disponibilidad varía según la región y el producto. Opciones no disponibles en todos los países.



Si bien se proporcionan información general, imágenes y descripciones, es posible que algunas ilustraciones y algunos textos incluyan opciones y accesorios del producto que NO ESTÁN DISPONIBLES en todas las regiones; en algunos países, los productos y accesorios pueden requerir modificaciones o adiciones para garantizar el cumplimiento de las normas locales de esos países.

Motor		650 P-TIER XLT/650 P-TIER LGP
Fabricante y Modelo	John Deere PowerTech™ PWS 4045	John Deere PowerTech™ PWX 4045
Norma de Emisiones Fuera de Carretera	Tier 4 Final de la EPA/Etapa V de la UE	Tier 3 de la EPA/Etapa IIIA de la UE
Cilindrada	4,5 l (276 in³)	4,5 l (276 in³)
Potencia Nominal Neta SAE	78 kW (104 hp) a 1900 RPM	78 kW (104 hp) a 1900 RPM
Par Máximo Neto	492 Nm (363 ft lb) a 1400 RPM	450 Nm (332 ft lb) a 1300 RPM
Aspiración	Turboalimentada, con enfriador de aire de carga	Turboalimentada, con enfriador de aire de carga
Filtro de Aire	Tubo seco de etapa doble con descarga tangencial	Tubo seco de etapa doble con descarga tangencial
Enfriamiento		
Tipo	Ventilador de aspiración de velocidad variable con función reversible opcional	
Clasificación del Refrigerante del Motor	-37 °C (-34 ° °F)	
Radiador del Motor	8,47 aletas por pulgada	
Tren de potencia		
Transmisión	Transmisión hidrostática (HST) automática y de doble circuito; la función de detección de carga ajusta automáticamente la velocidad y la potencia para que coincidan con las condiciones cambiantes de carga; cada cadena controlada de manera individual funciona por medio de una combinación de motor de cilindrada variable y bomba con pistones de desplazamiento variable; los botones de selección de velocidad de desplazamiento y el interruptor de control de dirección se encuentran en un control de dirección de palanca única; relaciones de velocidad en reversa seleccionables de manera independiente del 100 %, 115 % o 130 % de velocidad de desplazamiento de avance; el pedal desacelerador controla la velocidad de desplazamiento hasta que la máquina se detiene	
Presión de Liberación del Sistema	42 692 kPa (6192 psi)	
Velocidades de Desplazamiento		
Avance y Reversa	8,0 km/h (5,0 mph)	
Máxima (opcional)	9,7 km/h (6,0 mph)	
Dirección	Dirección de palanca simple, velocidad, control de dirección y de contrarrotación. Los giros a potencia máxima y las velocidades infinitamente variables de las cadenas proporcionan una maniobrabilidad ilimitada y un control óptimo; la dirección hidrostática elimina los embragues de dirección y los frenos	
Mandos Finales	Mandos finales de triple reducción montados independientemente de los bastidores de cadenas y los bastidores de empuje del tractor topador para aislarlos de las fuerzas de choque	
Relación Total	52,13 a 1	
Fuerza de Arrastre en la Barra de Tiro		
Máximo	152 kN (34 250 lb)	
A 1,9 km/h (1,2 mph)	104 kN (23 330 lb)	
A 3,2 km/h (2,0 mph)	65 kN (14 685 lb)	
Frenos		
Servicio	El frenado HST (dinámico) detiene la máquina cuando el interruptor de control de dirección se coloca en neutro o el desacelerador se presiona hasta el tope	
Estacionamiento	Activa los frenos húmedos de discos múltiples cuando se detiene el motor, se pisa el desacelerador hasta el final del recorrido o se detecta movimiento mientras el control de la transmisión está en neutro; la máquina no puede conducirse con el freno accionado, lo que minimiza el desgaste; accionamiento por muelle, desbloqueo hidráulico	
Sistema hidráulico		
Tipo	Sistema hidráulico de centro abierto con bomba de engranajes de desplazamiento fijo	
Desplazamiento de la Bomba	35,4 cc	
Presión de Liberación del Sistema	20 684 kPa (3000 psi)	
Flujo Máximo a Velocidad Alta en Vacío Sin Carga	71,5 L/m (19 gpm)	
Control	Empuñadura de barra en T de acción directa de 3 funciones con función de ángulo de rodillo proporcional	
Sistema eléctrico		
Voltaje	24 V	
Capacidad		
Batería	950 CCA	
Reserva	190 min	
Capacidad del Alternador		
Cabina	100 A	
Techo	100 A	
Luces	Luces LED montadas en la cabina (4) estándar/cabina opcional (8)	



ESPECIFICACIONES DEL TRACTOR TOPADOR 650 P-TIER

650

P

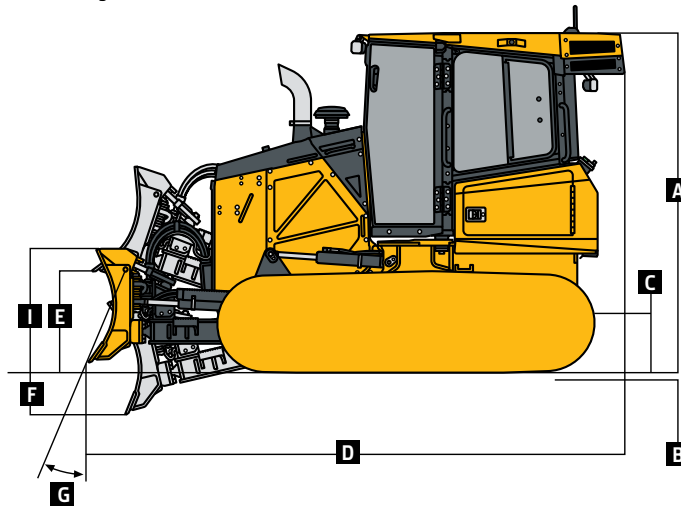
Si bien se proporcionan información general, imágenes y descripciones, es posible que algunas ilustraciones y algunos textos incluyan opciones y accesorios del producto que NO ESTÁN DISPONIBLES en todas las regiones; en algunos países, los productos y accesorios pueden requerir modificaciones o adiciones para garantizar el cumplimiento de las normas locales de esos países.

Tren de rodaje	650 P-TIER XLT	650 P-TIER LGP	
Cadenas	El tren de rodaje de John Deere cuenta con componentes grandes con tratamiento térmico profundo; los pasadores y los bujes están sellados de por vida; los rodillos y las ruedas guía están sellados y lubricados de manera permanente		
Entrevía	1550 mm (61 in)	1753 mm (69 in)	
Ancho de la Garra	457 mm (18 in)	711 mm (28 in)	
Cadena	Sellada y lubricada	Sellada y lubricada	
Zapatillas, En Cada Lado	40	40	
Rodillos de Cadenas (a Cada Lado)	7	7	
Largo de la Cadena en el Suelo	2626 mm (103 in)	2626 mm (103 in)	
Superficie de Contacto con el Suelo	23 998 cm ² (3720 in ²)	37 336 cm ² (5787 in ²)	
Presión Descendente	44,1 kPa (6,4 psi)	29,6 kPa (4,3 psi)	
Paso de la Cadena	171 mm (6,7 in)	171 mm (6,7 in)	
Estación del Operador	650 P-TIER XLT/650 P-TIER LGP		
	ROPS (ISO 3471-2008) y FOPS (ISO 3449-2005)		
Facilidad de mantenimiento			
Capacidades de recarga		Capacidades de Recarga (continuación)	
Tanque de Combustible con Tapa con Cerradura	202 l (53,45 gal)	Aceite del Motor Con Filtro	14,7 l (15,5 qt)
Tanque de Fluido de Escape Diésel (DEF)	12,4 L (3,3 gal)	Aceite hidráulico/HST (depósito común) con filtros	70,5 l (18,6 gal)
Sistema de Enfriamiento Con Tanque de Recuperación	16,9 l (4,5 gal)	Reducción Final (cada uno)	8,5 l (2,3 gal)
Pesos Operativos	650 P-TIER XLT	650 P-TIER LGP	
<i>Peso de la Base (con equipo estándar, estructura de protección en caso de vuelcos [ROPS], tanque de combustible lleno y un operador de 79 kg [175 lb])</i>	9600 kg (21 165 lb)	10 198 kg (22 484 lb)	
Componentes Opcionales			
Cabina con Presurizador y Calefacción/Aire Acondicionado	361 kg (796 lb)	361 kg (796 lb)	
Rejillas en la Puerta y en la Parte Delantera	88 kg (193 lb)	88 kg (193 lb)	
Protector Trasero	50 kg (110 lb)	50 kg (110 lb)	
Protectores Laterales	60 kg (132 lb)	60 kg (132 lb)	
Protectores de ramas	239 kg (528 lb)	239 kg (528 lb)	
Protección del Condensador	53 kg (117 lb)	53 kg (117 lb)	
Techo con certificación ROPS			
Calefactor	62 kg (136 lb)	62 kg (136 lb)	
Rejillas en la Puerta y en la Parte Delantera	74 kg (163 lb)	74 kg (163 lb)	
Protector Trasero	28 kg (61 lb)	28 kg (61 lb)	
Protectores Laterales	37 kg (82 lb)	37 kg (82 lb)	
Protectores de ramas	239 kg (528 lb)	239 kg (528 lb)	
Contrapeso			
Parte Delantera	109 kg (240 lb)	109 kg (240 lb)	
Parte Trasera	150 kg (330 lb)	150 kg (330 lb)	
Barra de Tiro	23 kg (50 lb)	23 kg (50 lb)	
Barra de tiro Extendida, Rígida	33 kg (72 lb)	33 kg (72 lb)	
Malacate	652 kg (1437 lb)	652 kg (1437 lb)	
Guía de Cables de 4 Rodillos	85 kg (187 lb)	85 kg (187 lb)	
Guías de la Cadena Central	33 kg (73 lb)	33 kg (73 lb)	
Guarda contra rocas totalmente extendida	41 kg (90 lb)	41 kg (90 lb)	
Tren de Rodaje de Máxima Vida Útil	80 kg (175 lb)	80 kg (175 lb)	
Zapatillas de Cadena			
457 mm (18 in)			
Servicio Intensivo	En la base	-464 kg (-1023 lb)	
Vida Útil de Mayor Duración	16 kg (35 lb)	-448 kg (-988 lb)	
Máxima Vida Útil	143 kg (315 lb)	-321 kg (-708 lb)	
508 mm (20 in)			
Servicio Intensivo	96 kg (212 lb)	-368 kg (-811 lb)	
Vida Útil de Mayor Duración	64 kg (141 lb)	-400 kg (-882 lb)	
Máxima Vida Útil	192 kg (423 lb)	-272 kg (-600 lb)	
610 mm (24 in)			
Servicio Intensivo	-	-162 kg (-357 lb)	
Vida Útil de Mayor Duración	-	-187 kg (-412 lb)	
Máxima Vida Útil	-	-60 kg (-132 lb)	
710 mm (28 in)			
Servicio Intensivo	-	En la base	
Vida Útil de Mayor Duración	-	-42 kg (-93 lb)	
Máxima Vida Útil	-	85 kg (187 lb)	

650 P-TIER

Si bien se proporcionan información general, imágenes y descripciones, es posible que algunas ilustraciones y algunos textos incluyan opciones y accesorios del producto que NO ESTÁN DISPONIBLES en todas las regiones; en algunos países, los productos y accesorios pueden requerir modificaciones o adiciones para garantizar el cumplimiento de las normas locales de esos países.

Dimensiones de la Máquina	650 P-TIER XLT/650 P-TIER LGP
A Altura Total Hasta el Techo (incluye base de la antena y altura de la garra)	2899 mm (9 ft 6 in)
Altura Total con Elevadores de Extremidades (incluye la altura de la garra)	2928 mm (9 ft 7 in)
B Profundidad de Banda de Rodamiento Con Una Barra de Zapata	49 mm (1,9 in)
C Despejo sobre el Suelo en Tierra	345 mm (13,6 in)
D Longitud Total	4250 mm (13 ft 11 in)
Longitud Total Con Barra de Tiro Estándar	4250 mm (13 ft 11 in)
Largo Total con Barra de Tiro Extendida	4414 mm (14 ft 6 in)
Longitud Total Con Malacate y Rodillos de Guía de Cable	4974 mm (16 ft 4 in)
E Altura de Levantamiento de la Hoja	801 mm (31,5 in)
F Profundidad de Excavación de la Hoja	538 mm (21,2 in)
G Ángulo de la Cuchilla de la Hoja, Ajustable	52 a 60 grados



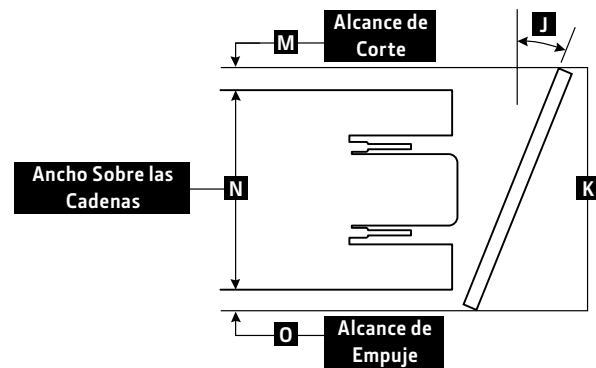
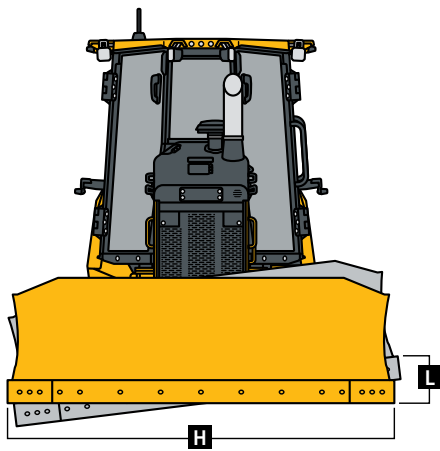
650 P-TIER XLT/650 P-TIER LGP

Dimensiones de la Máquina (continuación)	650 P-TIER XLT	650 P-TIER LGP
Hoja Recta		
H Ancho de la Hoja	2667 mm (105 in) (8 ft 9 in)	2921 mm (115 in) (9 ft 7 in)
I Altura de la Hoja	1067 mm (3 ft 6 in)	955 mm (3 ft 2 in)
Capacidad SAE	2,2 m ³ (2,9 yd ³)	2,0 m ³ (2,6 yd ³)
Peso	608 kg (1340 lb)	628 kg (1385 lb)
Peso del Conjunto con Bastidor en "C" (sin hoja)	512 kg (1129 lb)	512 kg (1129 lb)
J Ángulo de la Hoja	22,9°	22,9°
K Ancho Total con Hoja en Ángulo	2456 mm (8 ft 1 in)	2689 mm (8 ft 10 in)
L Inclinación de la Hoja	363 mm (14,3 in)	393 mm (15,5 in)
M Alcance de Corte	81 mm (3,2 in)	-36 mm (-1,4 in)
N Ancho Sobre las Cadenas	2007 mm (6 ft 7 in)	2464 mm (8 ft 1 in)
O Alcance de Empuje	368 mm (14,5 in)	261 mm (10,3 in)
Hoja Recta (opcional)		
H Ancho de la Hoja	2921 mm (115 in) (9 ft 7 in)	3150 mm (124 in) (10 ft 4 in)
I Altura de la Hoja	955 mm (3 ft 2 in)	894 mm (35 in)
Capacidad SAE	2,0 m ³ (2,6 yd ³)	2,3 m ³ (3,1 yd ³)
Peso	628 kg (1385 lb)	631 kg (1391 lb)
Peso del Conjunto con Bastidor en "C" (sin hoja)	512 kg (1129 lb)	512 kg (1129 lb)
J Ángulo de la Hoja	22,9°	22,9°
K Ancho Total con Hoja en Ángulo	2689 mm (8 ft 10 in)	2899 mm (9 ft 6 in)
L Inclinación de la Hoja	393 mm (15,5 in)	429 mm (16,9 in)
M Alcance de Corte	193 mm (7,6 in)	73 mm (2,9 in)
N Ancho Sobre las Cadenas	2007 mm (6 ft 7 in)	2464 mm (8 ft 1 in)
O Alcance de Empuje	490 mm (19,3 in)	362 mm (14,3 in)

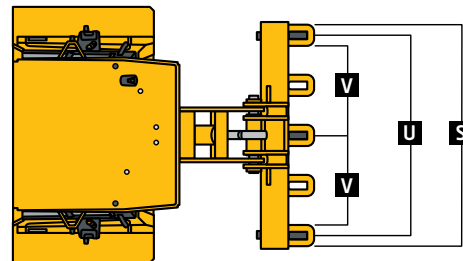
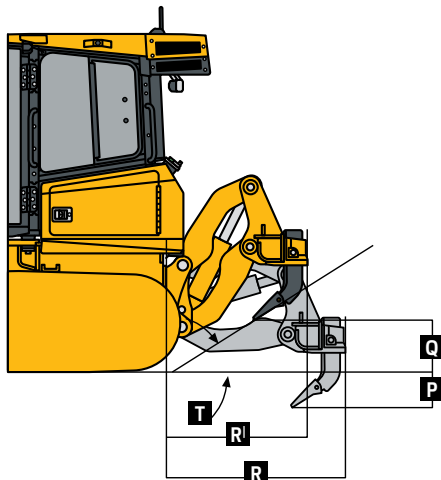
Si bien se proporcionan información general, imágenes y descripciones, es posible que algunas ilustraciones y algunos textos incluyan opciones y accesorios del producto que NO ESTÁN DISPONIBLES en todas las regiones; en algunos países, los productos y accesorios pueden requerir modificaciones o adiciones para garantizar el cumplimiento de las normas locales de esos países.

650 P-TIER

Dimensiones de la Máquina (continuación)		650 P-TIER XLT	650 P-TIER LGP
Hoja Recta (opcional)			
H	Ancho de la Hoja	—	3251 mm (128 in) (10 ft 8 in)
I	Altura de la Hoja	—	1126 mm (3 ft 8 in)
	Capacidad SAE	—	2,6 m ³ (3,4 yd ³)
	Peso	—	714 kg (1574 lb)
	Peso del Conjunto con Bastidor en "C" (sin hoja)	—	512 kg (1129 lb)
J	Ángulo de la Hoja	—	22,9°
K	Ancho Total con Hoja en Ángulo	—	3019 mm (9 ft 11 in)
L	Inclinación de la Hoja	—	433 mm (17 in)
M	Alcance de Corte	—	127 mm (5 in)
N	Ancho Sobre las Cadenas	—	2464 mm (8 ft 1 in)
O	Alcance de Empuje	—	424 mm (16,7 in)



Desgarrador Trasero		650 P-TIER XLT/650 P-TIER LGP
Desgarrador paralelogramo con 5 huecos y 3 vástagos		
	Peso	981 kg (2163 lb)
P	Penetración Máxima	508 mm (20 in)
Q	Despejo Máximo Debajo de la Punta	508 mm (20 in)
R	Longitud Total, Posición Inferior	1450 mm (57 in) (4 ft 9 in)
R ^I	Longitud Total, Posición Elevada	1015 mm (40 in) (3 ft 4 in)
S	Ancho Total de la Viga	1830 mm (6 ft 0 in)
T	Ángulo de la Pendiente (elevación total)	40°
U	Ancho de Desgarramiento	1670 mm (5 ft 6 in)
V	Distancia Entre Vástagos	806 mm (32 in)



Equipo adicional

Referencias: ● Estándar ▲ Opcional o especial Consulte a su concesionario John Deere para obtener más información.

650 P Motor

- Turboalimentador y postenfriador de aire a aire
- Control electrónico con protección automática del motor
- Modo Eco
- Filtro de aire de tipo seco, con elemento de seguridad doble y válvula de evacuación
- Filtro de escape, debajo del capó, con tubo vertical
- Sistema de arranque de bujía incandescente del motor
- Temporizador de enfriamiento del turbo automático
- Marcha en vacío automático y apagado automático programables
- Revestimientos de camisas de cilindro húmedas
- Filtros de combustible de montaje remoto con cebado electrónico automático
- ▲ Calentador del refrigerante del motor, 110 V
- ▲ Predepurador de aire del motor eyector rotativo
- ▲ Filtro de combustible para condiciones extremas y separador de agua con calentador
- Alternador de 100 A, cabina y techo

Enfriamiento

- Ventilador enfriador impulsado hidráulicamente, tipo de succión de velocidad variable
- ▲ Ventilador reversible programable, impulsor automático de ventilador
- Refrigerante del motor a -37°C (-34°F)
- Protector de ventilador de seguridad cerrado (conforme a SAE J1308 e ISO3457)

650 P Enfriamiento (continuación)

- Protectores laterales perforados del motor
- Radiador resistente a los residuos de servicio pesado y paquete de enfriamiento para alta temperatura ambiente
- ▲ Parrilla perforada para servicio pesado

Tren de Potencia

- Transmisión hidrostática de doble circuito (HST)
- Relaciones de velocidad de reversa (ajustes predeterminados de 100 %, 115 % y 130 %).
- Puertos para pruebas de diagnóstico remoto
- Función de desacelerador seleccionable por el operador (solo para hidrostatos y para motor o hidrostatos).
- Freno de estacionamiento de discos múltiples, húmedos
- Giros de máxima potencia con velocidad de cadena variable infinitamente
- Dirección de palanca única con función de contrarrotación
- Frenos de servicio (dinámicos) HST
- Sistema de calentamiento automático de la transmisión en climas fríos
- Reducción automática de la transmisión por exceso de temperatura del sistema
- Filtro de transmisión enroscable vertical de 2000 horas

Sistema Hidráulico

- Bomba hidráulica de engranajes de cilindrada fija y centro abierto
- Válvula de control manual de 3 carretes
- ▲ Válvula de control electrohidráulico (EH) de 3 carretes
- ▲ Válvula de control manual de 4 carretes
- ▲ Válvula con controles electrohidráulicos de 4 carretes con un solo auxiliar

650 P Sistema Hidráulico (continuación)

- Filtro hidráulico de conexión roscada vertical de 2000 horas
- ▲ Bomba hidráulica de mando para usar con malacate
- ▲ Sistema electrohidráulico con EZGrade
- ▲ Sistema de control de pendientes
- ▲ Control de Pendientes con Láser Doble

Vehículo Completo

- Gancho de remolque delantero, atornillable
- Protectores inferiores reforzados para el motor y la parte media del bastidor
- Protección integral de transmisión
- Protección antivandalismo: Puerta de acceso al motor, Puertas de acceso al tanque laterales, Tanque de combustible, Panel de instrumentos, Tanque de transmisión, Tanquehidráulico
- ▲ Válvulas para muestreo de fluidos
- ▲ Puertos de servicio rápido
- ▲ Elevadores/protectores de ramas forestales (barridos)

Accesorios

- ▲ Contrapeso delantero de 109 kg (240 lb)
- ▲ Barra de tiro con pasador
- ▲ Barra de tiro rígida extendida con pasador para implementos de remolque
- ▲ Barra de tiro, extendida para malacate (con o sin cable de seguridad)
- ▲ Desgarrador trasero, paralelogramo, 3 vástagos, 5 huecos
- ▲ Malacate, John Deere 4000, entrada de alimentación/carrete libre O salida de alimentación
- ▲ Malacate, John Deere 4000, baja velocidad, entrada de alimentación/carrete libre O salida de alimentación
- ▲ Guía de cables de 4 rodillos para malacate
- ▲ Accesorio de cuchilla del rastrillo

Si bien se proporcionan información general, imágenes y descripciones, es posible que algunas ilustraciones y algunos textos incluyan opciones y accesorios del producto que NO ESTÁN DISPONIBLES en todas las regiones; en algunos países, los productos y accesorios pueden requerir modificaciones o adiciones para garantizar el cumplimiento de las normas locales de esos países.

La potencia neta del motor es con el equipo estándar, que incluye el filtro de aire, el sistema de escape, el alternador y el ventilador enfriador en condiciones de prueba especificadas según ISO9249. Las especificaciones y el diseño están sujetos a modificaciones sin previo aviso. En los casos que corresponda, las especificaciones cumplen con las normas SAE. Salvo que se indique lo contrario, estas especificaciones se basan en unidades que tienen equipo estándar, estructura de protección contra vuelcos (ROPS), tanque de combustible lleno y un operador de 79 kg (175 lb).

Equipo adicional *(continuación)*

Referencias: ● Estándar ▲ Opcional o especial Consulte a su concesionario John Deere para obtener más información.

650 P Tren de Rodaje

▲	Protecciones de la rueda guía delantera
●	Guías de cadena traseras
▲	Guías de cadena central
●	Válvulas de alivio del ajustador de cadenas
●	Sistema de tren de rodaje de máxima duración con bujes SC-2™
▲	Tren de rodaje de Vida Útil de Mayor Duración con bujes SC-2
▲	Tren de rodaje resistente sellado y lubricado
▲	Guarda contra rocas totalmente extendida
●	Rodillos de brida doble

Zapatas de Nivel P del Modelo 650

●	▲	Servicio moderado, 457 mm (18 in)
▲	▲	Servicio moderado de 508 mm (20 in) con esquinas recortadas
	▲	610 mm (24 in), de servicio moderado
	●	Servicio moderado de 710 mm (28 in) con esquinas recortadas

Estación del Operador/ Sistema Eléctrico

●	●	Cinturones de seguridad retráctil, de 76 mm (3 in) (conforme a SAE J386)
●	●	Accesorios: Espejo retrovisor interior convexo gran angular/cojines para muslos (2)/Portavasos (2)
●	●	Puerto de alimentación (la cabina incluye puertos de alimentación [2])
●	●	Compartimiento de almacenamiento montado en el tablero
	●	Aire acondicionado y calefactor de 24 000 Btu
	●	Luz de techo
	●	Limpiaparabrisas intermitentes con arandelas: ventana delantera y puertas izquierda y derecha

Estación del Operador/ Sistema Eléctrico (continuación)

	▲	Limpiaparabrisas trasero y lavaparabrisas
▲	▲	Cámara retrovisora
▲	▲	Escalón de cabina (atornillado)
▲	▲	Baliza giratoria de advertencia (montada en el techo)
▲	▲	Pantallas completas
▲	▲	Protectores Laterales
▲	▲	Parabrisas trasero
▲	●	Calentador debajo del asiento
●	●	Interruptor de desconexión eléctrica maestro con seguro
●		Monitor LCD multifunción/multilingüe: pantalla analógica (nivel de combustible, temperatura del refrigerante y presión de aceite del motor)/ pantalla digital (rpm del motor, presión de carga, horas, nivel de hollín del filtro de partículas diésel (DPF) y rango de velocidad/dirección de la transmisión)
▲	●	Monitor LCD de pantalla táctil de 8 in multifunción/multilingüe: pantalla digital (nivel de combustible, temperatura del refrigerante, presión del aceite del motor, rpm del motor, presión de carga, horas, nivel de hollín del DPF, rango de dirección/velocidad de la transmisión, horas del motor del reloj y control de pendiente (si está instalado)
●	●	Diagnósticos integrados: Detalles de códigos de diagnóstico/Valores de los sensores/Calibraciones/Probador de circuito individual

Estación del Operador/ Sistema Eléctrico (continuación)

●	●	Arranque sin llave con modos de seguridad múltiples
●	●	Batería doble, 24 voltios
	▲	Espejo para aditamentos montado en el exterior
●	●	Sistema de comunicación inalámbrica JDLINK™ (disponible en países específicos; consulte a su concesionario para obtener detalles)
		Paquetes de Acabado
	●	Nivel 1: tubo de escape negro, luces halógenas (cabina delantera [4] y cabina trasera [2]), radio AM/FM/metereológica (WB) con puerto USB y auxiliar, asiento estándar (tela con suspensión neumática para servicio pesado) y ajuste manual de la temperatura del climatizador
	▲	Nivel 2: tubo de escape cromado, luces LED (cabina delantera [4], cabina trasera [4]), radio AM/FM/WB con Bluetooth®, USB de montaje remoto, puerto auxiliar y micrófono, asiento premium calefaccionado/ventilado (cuero reforzado con suspensión neumática para servicio pesado) y sistema climatizador con control de temperatura automático (ATC)
●		Nivel 1: tubo de escape negro y luces halógenas (cabina delantera [4] y cabina trasera [2])
▲		Nivel 2: tubo de escape cromado y luces LED (cabina delantera [4], cabina trasera [4])

Si bien se proporcionan información general, imágenes y descripciones, es posible que algunas ilustraciones y algunos textos incluyan opciones y accesorios del producto que NO ESTÁN DISPONIBLES en todas las regiones; en algunos países, los productos y accesorios pueden requerir modificaciones o adiciones para garantizar el cumplimiento de las normas locales de esos países.

La potencia neta del motor es con el equipo estándar, que incluye el filtro de aire, el sistema de escape, el alternador y el ventilador enfriador en condiciones de prueba especificadas según ISO 9249. Las especificaciones y el diseño están sujetos a modificaciones sin previo aviso. En los casos que corresponda, las especificaciones cumplen con las normas SAE. Salvo que se indique lo contrario, estas especificaciones se basan en unidades que tienen equipo estándar, estructura de protección contra vuelcos (ROPS), tanque de combustible lleno y un operador de 79 kg (175 lb).



MD650PAULA (23-03)



JOHN DEERE